

Infos, Unterkünfte & „Mitbringliste“ Seminare in Schwerte



LERNWELT HUND

Bildungszentrum für Pädagogik mit Hund
Schule – KiTa – OGS

Die Präsenztermine der Module finden am Samstag von 9 Uhr 30 bis 18 Uhr und am Sonntag von 9 Uhr 30 bis ca. 16 Uhr 30 statt.

Alle 1-tägigen Präsenzseminare finden in der Regel von 9 Uhr 30 bis 17 oder 18 Uhr statt – bitte die jeweilige Ausschreibung beachten.

Bei Teilnahme mit Hund (nur nach entsprechender Anmeldung):

Um eine möglichst stressreduzierte Teilnahme des Hundes am Seminar zu ermöglichen, sind folgende Dinge beachten:

- Bitte findet euch am Samstag/ Sonntag frühzeitig am Seminarraum ein, damit ihr für euren Hund alles entsprechend vorbereiten könnt und ihr mit eurem Hund noch einmal, je nach Fahrtweg, einen kürzeren oder längeren Spaziergang absolvieren könnt.
- Bitte daran denken, dass innerhalb der Bebauung Leinenpflicht besteht!
- Der Hund wartet bitte zunächst kurz im Auto. Er wird zu Beginn des Seminars unter Anleitung mit den anderen Hunden und dem Seminarraum vertraut gemacht.

Für den Hund bitte mitbringen:

- Als Ruheplatz im Seminarraum: Eine bekannte Decke oder Box.
- Wassernapf, Kauartikel, Kong oder Ähnliches.
- Dem Wetter angepasst ist ein Hundehandtuch hilfreich, um unsere Reinigungsarbeiten etwas zu reduzieren. ☺
- Für die Übungen mit dem Hund: Eine 2-3 m lange Leine und ein Brustgeschirr.
- Verschiedene, für den Hund attraktive Leckerchen (nicht zu groß und schnell zu schlucken).

Wichtig! Keine Flexi- oder Retriever-/ Moxonleinen und natürlich keine Zughalsbänder, Ketten o. Ä.

Für den Hund und euch als Bezugsperson ist es sehr sinnvoll, diesen Spaziergang mit dem Hund allein zu absolvieren und ihn (noch) nicht zum Erfahrungsaustausch mit anderen Teilnehmenden zu nutzen.

Schnell können sich stressige Situationen ergeben, die einem entspannten Seminar für Hund und Bezugsperson entgegenwirken.

Aus gesundheitlichen und Tierschutzgründen ist es uns sehr wichtig, dass die teilnehmenden Hunde ein gutschitzendes Brustgeschirr tragen.

Die Teilnahme der Hunde mit einem Halsband an den praktischen Übungen ist daher nicht möglich. *

* Ggf. können Geschirre vor Ort ausgeliehen werden.



Wichtig: Läufige Hündinnen sind für 5 Wochen nach Blutungsbeginn von der Seminarteilnahme ausgeschlossen

Essen:

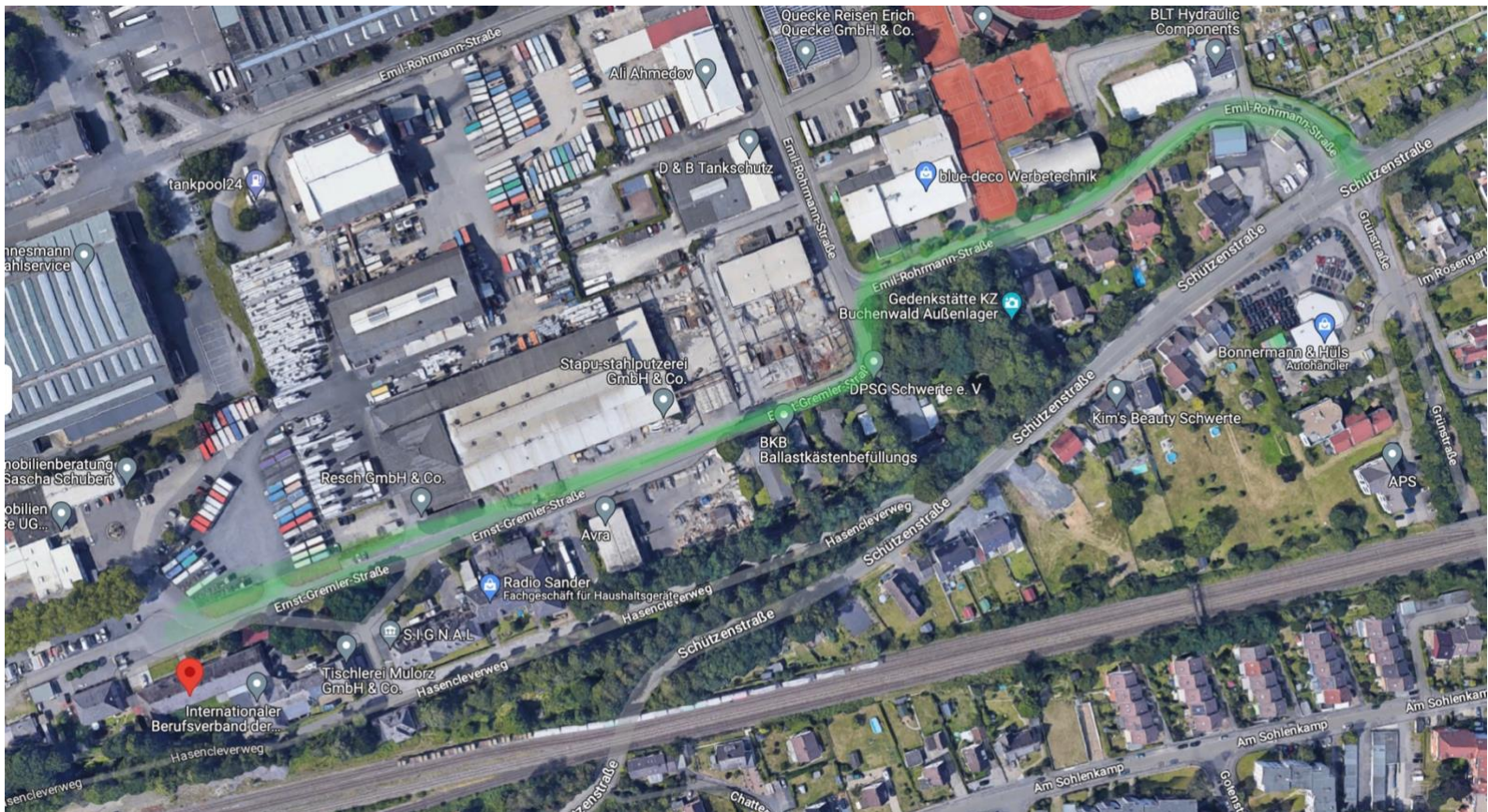
Bei Bedarf kann zur Mittagspause Samstag/ Sonntag Essen in einer Pizzeria bestellt werden. Selbst könnt ihr euch in der Nähe beim Bäcker versorgen. Ihr findet ihn in der Nähe des Seminarraums an der Schützenstraße 34a. Dort befindet sich ebenfalls ein „LIDL“-Markt.

Ebenfalls in der Nähe befindet sich ein REWE-Center in einem kleinen Industriegebiet. Adresse: „Zwischen den Wegen“.

Adresse:

Trainingszentrum „just Dog“
Ernst-Gremler-Str. 17
58239 Schwerte

Anfahrt:



Unterkünfte in und um Schwerte:

(Hunde sind auf Anfrage möglich – bitte vorher nochmals abklären!)

L&N Pension GmbH

Sölderstr. 153

44287 Dortmund

Tel.: 0157 352 53 045

E-Mail: pensionsoelde@outlook.de

<https://ln-pension.de/>

Hotel Breer

Reichshofstraße 104

58239 Schwerte-Westhofen

Tel: 0 23 04 / 67 03 1

Mail: info@haus-breer.de

<https://www.haus-breer.de/home>

Best Western Hotel Dortmund Airport

Schleefstraße 2C

44287 Dortmund

<https://www.best-western-hotel-dortmund-airport.com/de>

moods.

Westfalendamm 290

44141 Dortmund

Telefon: +49 231 22810060

Für Reservierungs- und Buchungsanfragen:

front-office@moods-hotel.de

<https://moods-hotel.de/>

Pension Sölde

153 Sölde Straße

44289 Dortmund

<https://www.booking.com/Share-7Noz3g>

Hotel Bel-Veder

Wittbräucker Str. 465

44267 Dortmund

Telefon: +49 152 341 32 662

E-Mail: info@bel-veder.de

<https://www.bel-veder.de>

Hampton by Hilton Dortmund Phoenix See

Fassstrasse 3

44263 Dortmund

Germany

<https://www.hilton.com/en/hotels/dtmdhxx-hampton-dortmund-phoenix-see/>